



**ERFGOEDHUIS**  
ZUID · HOLLAND

# Jaarplan 2024



29 september 2023

# Inhoudsopgave

Inleiding	4
-----------	---

## A

<b>Beleidsgerichte informatie en beleidsgericht onderzoek</b>	<b>9</b>
---	----------

<b>A.1 Beleidsgerichte informatie</b>	<b>9</b>
---------------------------------------	----------

A.1.1 Provinciaal Steunpunt Monumenten, Cultuurlandschap en Archeologie	9
---	---

A.1.2 Erfgoed als onderdeel van de culturele infrastructuur	10
---	----

A.1.3 Studiebijeenkomst erfgoed van de Koude Oorlog	11
---	----

<b>A.2 Beleidsgericht onderzoek</b>	<b>11</b>
-------------------------------------	-----------

A.2.1 Immaterieel erfgoed in Zuid-Holland	11
---	----

A.2.2 Kerkervisie en kerkelijke gemeenschappen	12
--	----

A.2.3 Onderzoek klimaatadaptatie en -mitigatie	12
--	----

A.2.4 Pilot Citizen Science in Zuid-Holland	12
---	----

A.2.5 Erfgoed en toerisme duurzaam verbinden 2.0	13
--	----

## B

<b>Beheer, behoud en ontsluiting van erfgoedcollecties</b>	<b>14</b>
--	-----------

<b>B.1 Digitalisering erfgoedcollecties Zuid-Holland</b>	<b>14</b>
--	-----------

<b>B.2 Archeologiehuis Zuid-Holland</b>	<b>15</b>
---	-----------

<b>B.3 Vondst met een verhaal</b>	<b>15</b>
-----------------------------------	-----------

<b>B.4 Provinciale collectie Zuid-Holland</b>	<b>16</b>
---	-----------

## C

<b>Debat en reflectie</b>	<b>17</b>
---------------------------	-----------

<b>C.1 Activiteiten en netwerken voor de brede achterban</b>	<b>17</b>
--	-----------

C.1.1 Jaarlijkse Erfgoeddag	17
-----------------------------	----

C.1.2 Jaarlijkse Vrijwilligersdag	17
-----------------------------------	----

C.1.3 Jaarlijkse Netwerkdag Archeologie	18
---	----

C.1.4 Netwerk Vrijwilligers in de archeologie	18
---	----

C.1.5 Molennetwerk Zuid-Holland	18
---------------------------------	----

C.1.6 Netwerk Joods erfgoed	19
-----------------------------	----

C.1.7 Netwerk Agrarisch erfgoed	19
---------------------------------	----

C.1.8 Netwerk Historische verenigingen	19
--	----

C.1.9 Netwerk Conflictarcheologie	20
-----------------------------------	----

<b>C.2 Activiteiten en netwerken voor erfgoedprofessionals</b>	<b>20</b>
--	-----------

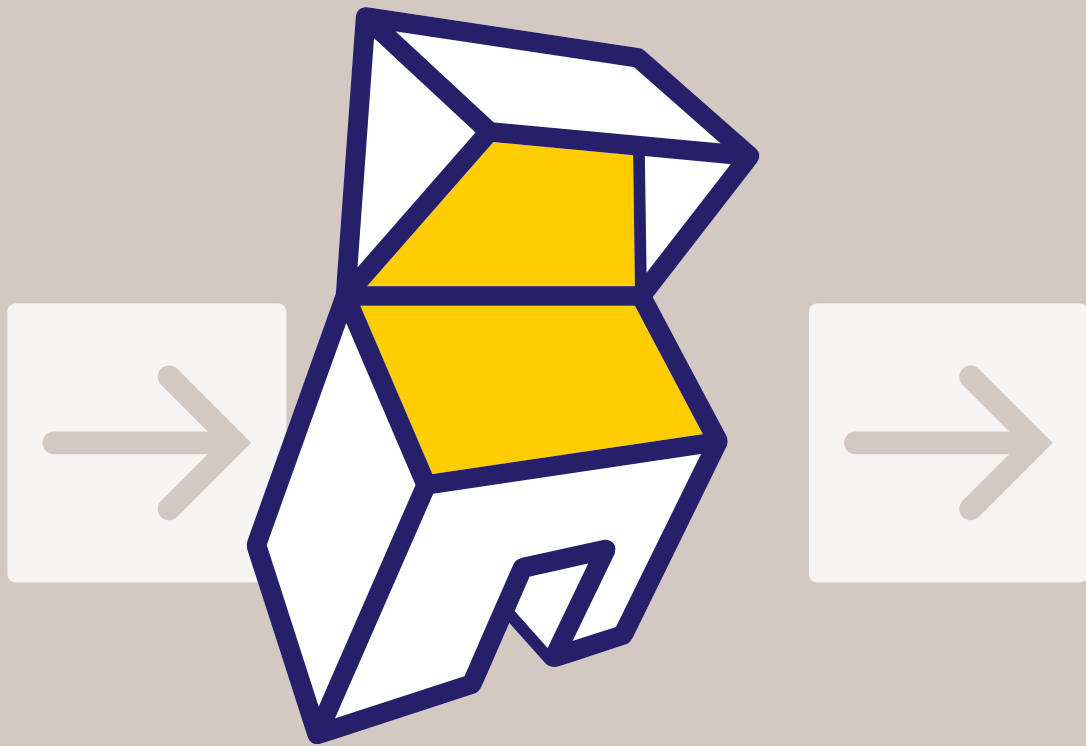
C.2.1 Netwerkbijeenkomsten gemeentelijke en regionale archeologen	20
---	----

C.2.2 Kring van Zuid-Hollandse Archivarissen	21
--	----

C.2.3 Museumplatform Zuid-Holland	21
-----------------------------------	----

C.2.4 Deelname externe netwerken	21
----------------------------------	----

<b>D</b>	<b>Collectieve vertegenwoordiging en promotie van het Zuid-Hollandse erfgoed</b>	<b>22</b>
	D.1 Communicatie en PR-werkzaamheden	22
	D.2 Erfgoedlijnenondersteuning	23
	D.3 Het verhaal van Zuid-Holland vertellen	23
	D.4 Archeologische Kroniek Zuid-Holland	24
<b>E</b>	<b>Deskundigheidsbevordering</b>	<b>25</b>
	E.1 Extra ondersteuning voor erfgoedvrijwilligers	25
	E.2 (Project)vrijwilligers voor de erfgoedsector bereiken en behouden	26
	E.3 Erfgoedparticipatieloket	26
	E.4 Erfgoed van, voor en door iedereen	26
	E.5 Cursussen Molennetwerk	27
	E.6 Erfgoededucatie op de erfgoedlijnen	27
	E.7 Overige activiteiten erfgoededucatie	28
<b>F</b>	<b>Innovatiebudget</b>	<b>29</b>
	F.1 Duurzaamheid gebouw en collectie	29
	F.2 Netwerkvorming thema gerelateerde collecties	30
	F.3 Verkenning ArcheoBrigade	30
	F.4 Maatschappelijke diensttijd	31
<b>G</b>	<b>Monumentenwacht Zuid-Holland</b>	<b>32</b>
<b>H</b>	<b>Incidentele opdrachten</b>	<b>33</b>
	H.1 Ondersteuning van provincie Zuid-Holland door Monumentenwacht Zuid-Holland	33
	<b>Bijlage 1: Begroting 2024 Erfgoedhuis Zuid-Holland</b>	<b>34</b>



## Inleiding

Erfgoed werkt. Niet voor niets kozen we dit thema voor onze meest recente Erfgoeddag. Want wij zien dagelijks hoe erfgoed een verbindende, verdiepende en waardevolle factor is in het leven van vele Zuid-Hollanders. Juist in onze dichtbevolkte provincie staan we voor uitdagingen als klimaatverandering en waterhuishouding, energietransitie en verduurzaming, woningnood en bevolkingsgroei, democratische vernieuwing en participatie én vergrijzing en krapte op de arbeidsmarkt. Dit vereist onze volle aandacht.



In de *Meerjarenbeleidsstrategie 2023-3030* verwoordt Erfgoedhuis een zevental speerpunten dat - vanuit erfgoed - aan genoemde trends een bijdrage levert:

- integraal erfgoedbeleid bij gemeenten;
- digitaliseren van erfgoedcollecties;
- agenderen en stimuleren van nieuwe ontwikkelingen;
- gelaagdheid en multiperspectiviteit;
- ondersteuning van erfgoedgemeenschappen en -vrijwilligers;
- stimuleren van erfgoedparticipatie en -educatie;
- het verduurzamen en herbestemmen van monumenten.

Wij gaan ons op deze speerpunten richten via innovatieve activiteiten en projecten die bovendien aansluiten bij maatschappelijke trends en ontwikkelingen zoals klimaatadaptatie en duurzaamheid, participatie en diversiteit, educatie en meerstemmigheid. Dit doen we in de volle overtuiging dat de vele betrokken erfgoedvrijwilligers en -professionals gebaat zijn bij deskundige en vraaggerichte ondersteuning vanuit het Erfgoedhuis. Bijvoorbeeld door binnen ons team meer menskracht vrij te maken voor steunpuntenwerkzaamheden vanwege de capaciteitsproblemen bij gemeenten. Dat wordt nog urgenter met het oog op de nieuwe Omgevingswet die per 2024 echt van kracht wordt. Ook zullen wij nog meer inzetten op erfgoedparticipatie, door erfgoedvrijwilligers en dragende erfgoedgemeenschappen zo goed mogelijk te ondersteunen en waar mogelijk in te zetten op een inclusief en integraal erfgoedbeleid. Onze succesvolle pilot *Sprekend erfgoed* is daar een mooi voorbeeld van. De NT2-taalcursussen voor nieuwe Nederlanders en de NT1-taalcursussen voor laaggeletterden in een museale omgeving zijn inmiddels uitgebreid naar twintig Zuid-Hollandse musea. We werken daarbij samen met partners als Vluchtelingenwerk Nederland en maken zo een waardevolle verbinding tussen het sociaal domein en erfgoed. Dat werkt. En daar is uiteindelijk iedereen bij gebaat: inwoners, gemeenten én provincie.

### Onze missie

Samen erfgoed behouden, benutten en beleven.

### Onze visie

Het Erfgoedhuis is de ondersteuningsinstelling voor de provincie Zuid-Holland en het Zuid-Hollandse erfgoedveld. Wij versterken erfgoed door het bieden van ondersteuning, door het creëren van draagvlak voor beheer en behoud en wij vertellen het verhaal van Zuid-Holland aan inwoners en bezoekers van de provincie.

### Ons werkveld

Ons werkveld betreft roerend, onroerend en immaterieel erfgoed, zoals monumenten, musea, molens, historische interieurs, erfgoedcollecties, archeologie, archieven, culturele tradities en gewoonten, historische landschappen, verdedigingswerken, kastelen, landgoederen en buitenplaatsen, industrieel, agrarisch en religieus erfgoed.



## Onze doelgroepen

Beleidsmedewerkers van provincie, gemeenten en waterschappen, erfgoedprofessionals, erfgoedvrijwilligers, docenten (primair en voortgezet onderwijs), leden van archeologische en historische verenigingen, monumentenbeheerders en –eigenaren, het bredere publiek van erfgoedgeïnteresseerden én daarmee indirect alle inwoners en bezoekers van Zuid-Holland.

## Leeswijzer

De vijf instellingen die de basisinfrastructuur voor cultuurparticipatie en erfgoed vormen in de provincie Zuid-Holland werken volgens een Afsprakenkader uit het najaar van 2020 met meerjarenbeleidsplannen en beleidsarme jaarplannen. In januari 2023 heeft Erfgoedhuis de Meerjarenbeleidsstrategie 2023-2030 *Verder met erfgoed* vastgesteld en bij de provincie ingediend.

In het beleidsarme Jaarplan 2024 heeft Erfgoedhuis de activiteiten die behoren tot de reguliere werkzaamheden, de lijnactiviteiten en projecten die over meerdere jaren lopen en inhoudelijk niet wijzigen alleen opgesomd en voorzien van voorgenomen prestaties.

Alleen daar waar nieuwe activiteiten of accentverschuivingen binnen bestaande activiteiten worden voorgenomen, is een beschrijving opgenomen. Op tal van terreinen is er regulier overleg tussen medewerkers erfgoed van de provincie en van Erfgoedhuis om elkaar te informeren en afstemming te vinden over lopende zaken. Per activiteit is in het Jaarplan 2024 aangegeven hoe hieraan invulling wordt gegeven. Voor projecten van enige omvang stelt Erfgoedhuis aparte projectplannen op waarin rollen en verantwoordelijkheden worden gedefinieerd.

De opzet van dit jaarplan komt overeen met de plannen van voorgaande jaren. De indeling van de jaarplannen van het Erfgoedhuis sluit aan op de landelijk erkende functies van een effectieve ondersteuningsstructuur. De vijf functies zijn uitgebreid met paragrafen die gaan over nader in te vullen werkzaamheden en de werkzaamheden van de Monumentenwacht Zuid-Holland.

- A** Beleidsgerichte informatie en beleidsgericht onderzoek
- B** Beheer, behoud en ontsluiting van erfgoedcollecties
- C** Debat en reflectie
- D** Collectieve vertegenwoordiging en promotie van het Zuid-Hollandse erfgoed
- E** Deskundigheidsbevordering
- F** Innovatie
- G** Monumentenwacht Zuid-Holland

Het jaarplan sluit af met een hoofdstuk over de activiteiten die buiten de boekjaar-subsidie vallen, zoals incidentele opdrachten, en benodigde extra financiering.



## Ureninzet en uurtarief

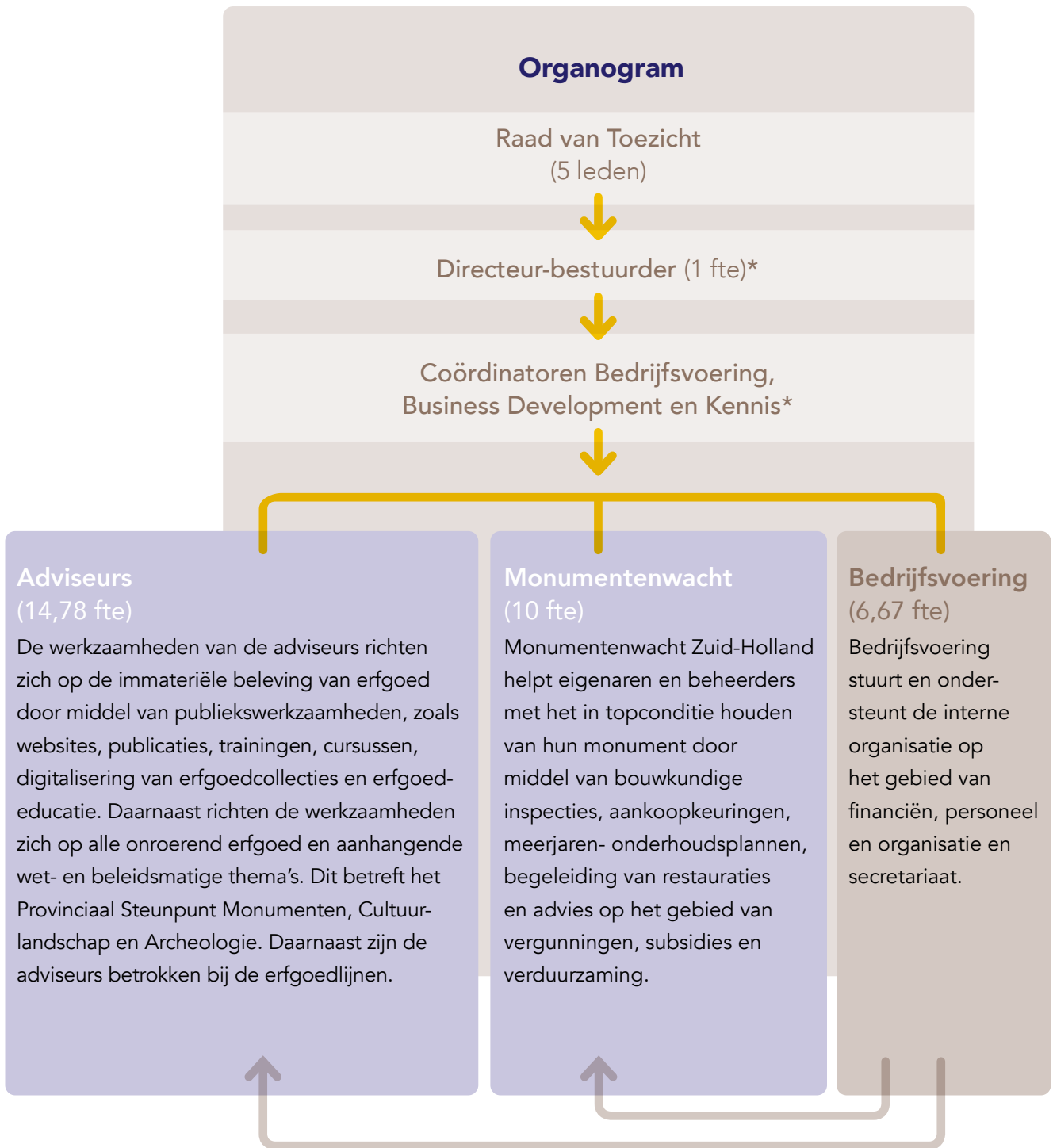
Ten behoeve van de werkzaamheden voor de provincie Zuid-Holland heeft het Erfgoedhuis in 2024 18.030 uren beschikbaar. Het Erfgoedhuis werkt met één vast uurtarief van € 103 per uur.

Hieronder vindt u de verdeling van de beschikbare uren onderverdeeld naar de vijf ondersteuningsfuncties, alsook de benodigde extra innovatieruimte onder F en de werkzaamheden van de Monumentenwacht Zuid-Holland onder G.

Begroting uren en materiaalbudget boekjaarsubsidie	Ingediende begroting		
	Aantal uur*	Aantal euro's (uurtarief € 103)	Benodigd materiaal budget
<b>A</b> Beleidsgerichte informatie en beleidsgericht onderzoek	4.562	€ 469.886	€ 30.600
<b>B</b> Beheer, behoud en ontsluiting van erfgoedcollecties	1.345	€ 138.535	€ 27.500
<b>C</b> Debat en reflectie	3.331	€ 349.994	€ 60.000
<b>D</b> Collectieve vertegenwoordiging en promotie van het Zuid-Hollandse erfgoed	5.757	€ 592.971	€ 86.000
<b>E</b> Deskundigheidsbevordering	2.562	€ 256.985	€ 47.000
<b>F</b> Innovatieruimte	473	€ 48.719	€ 4.395
<b>Totalen</b>	<b>18.030</b>	<b>€ 1.857.090</b>	<b>€ 255.495</b>
<b>G</b> Exploitatiesubsidie Monumentenwacht rijksmonumenten			€ 150.980
<b>Totaal</b>			<b>€ 2.263.565</b>

\* Dit zijn de geschatte uren door onze adviseurs, vermeerderd met een opslag voor overhead vanuit de afdeling Bedrijfsvoering (directie, projectondersteuning en financiën).





\* Het aantal fte van de directeur-bestuurder is verdisconteerd in het aantal fte van bedrijfsvoering.  
Het aantal fte van de coördinatoren is verdisconteerd in het aantal fte van adviseurs en bedrijfsvoering.







# Beleidsgerichte informatie en beleidsgericht onderzoek

## A.1 BELEIDSGERICHTE INFORMATIE

### A.1.1 Provinciaal Steunpunt Monumenten, Cultuurlandschap en Archeologie

---

<b>KARAKTERISTIEK</b>	Structureel
<b>GRONDSLAG</b>	Convenant 2012 tussen het Ministerie van Onderwijs, Cultuur en Wetenschap (OCW) en het Interprovinciaal Overleg (IPO) (bekrachtiging van afspraken gemaakt in 2001)
<b>AFSTEMMING</b>	Participatie in het Monumententeam Zuid-Holland en overleg met het Cluster archeologie Zuid-Holland
<b>DOELGROEP</b>	Zuid-Hollandse gemeenten (primair) en initiatiefnemers en erfgoedorganisaties (secundair)
<b>DOEL</b>	Community-vorming en bieden van ondersteuning aan met name kleine en middelgrote Zuid-Hollandse gemeenten op het gebied van monumenten, cultuurlandschap en archeologie
<b>PRESTATIES</b>	<b>  A  </b> Aanspreekpunt voor gemeenten – Helpdesk en platform <b>  B  </b> Vijftien werkbezoeken aan Zuid-Hollandse gemeenten <b>  C  </b> Vier informatiebijeenkomsten voor gemeenteambtenaren <b>  D  </b> Onderzoek optimalisering steunpunttaak <b>  E  </b> Pilot interactieve kennisuitwisseling archeologienetwerk <b>  F  </b> Handreikingen i.s.m. andere steunpunten



- SPECIFICATIE**
- | C | De mogelijke thema's voor 2024: industrieel erfgoed, immaterieel erfgoed, burgerparticipatie en inclusie, koloniaal verleden.
  - | D | In 2024 wordt in overleg met het Rijk, provincie en Dorp, Stad en Land onderzocht hoe de ondersteuning van gemeenten kan worden geoptimaliseerd. Een van de aspecten die wordt bekeken is in hoeverre de herintroductie van een regulier beleidsoverleg en een vorm van planoverleg hieraan kan bijdragen. Daarnaast wordt bekeken of een meer regionaal gerichte aanpak van meerwaarde kan zijn.
  - | E | Uit de verschillende bijeenkomsten voor vrijwilligers, gemeentelijke en regionale archeologen en gemeentelijke beleidsmedewerkers archeologie, komt naar voren dat communicatie en onderling contact als zeer belangrijk wordt ervaren. De reeds door Erfgoedhuis georganiseerde bijeenkomsten blijven zeer relevant, maar daarnaast bestaat er behoefte aan laagdrempelige bijeenkomsten waar in breder verband belangrijke en overkoepelende archeologische thema's aan de orde komen. Erfgoedhuis geeft hieraan invulling door het organiseren van een archeologisch 'spreekuur' of 'netwerkuur'. De te bespreken thema's worden door het netwerk zelf aangedragen. Hierdoor verwachten we ook dat er een beter beeld ontstaat van wat er in de provincie op archeologisch vlak speelt, waar de behoeften liggen en waar zich kansen voordoen.
  - | F | In 2024 gaat Erfgoedhuis in samenwerking met de steunpunten in andere provincies gezamenlijk belangrijke archeologische kennis bundelen in online handreikingen en stappenplannen om beleidsmedewerkers van gemeenten beter toe te rusten voor het uitoefenen van hun taak. Dit gaat van wijzigingen in het kader van de Omgevingswet, de processtappen bij archeologische toevalsvondsten, participatie in het kader van Faro tot een stappenplan waarin ambtenaren kunnen zien waar ze in de archeologische monumentenzorgcyclus een rol hebben of kunnen hebben.
- 

## A.1.2 Erfgoed als onderdeel van de culturele infrastructuur

---

<b>KARAKTERISTIEK</b>	Lijnactiviteit
<b>AFSTEMMING</b>	Provincie Zuid-Holland en Kunstgebouw
<b>DOELGROEP</b>	Zuid-Hollandse gemeenten en provincie Zuid-Holland
<b>DOEL</b>	Community-vorming
<b>PRESTATIE</b>	Netwerkbijeenkomst

---



### A.1.3 Studiebijeenkomst erfgoed van de Koude Oorlog

---

<b>KARAKTERISTIEK</b>	Project
<b>AFSTEMMING</b>	Beleidsmedewerker provincie op dit thema en de Rijksdienst voor het Cultureel Erfgoed (RCE).
<b>DOELGROEP</b>	Geïnteresseerden in erfgoed van de Koude Oorlog en beleidsmedewerkers erfgoed van Zuid-Hollandse gemeenten
<b>DOEL</b>	Bewustwording en kennisoverdracht
<b>PRESTATIES</b>	Een studiebijeenkomst
<b>SPECIFICATIE</b>	Het Rijk heeft een programma Koude Oorlog-erfgoed. Dit wordt uitgevoerd door de RCE en zal uiteindelijk leiden tot het aanwijzen van een beperkt aantal rijksmonumenten. Echter, het aantal relictten uit de Koude Oorlog-periode is vele malen groter dan uiteindelijk door het Rijk zullen worden beschermd. Om de belangen van dit erfgoed te borgen, is het van belang hier meer bekendheid aan te geven en gemeenten te stimuleren objecten en structuren via gemeentelijk erfgoedbeleid voor de toekomst te bewaren.

---

## A.2 BELEIDSGERICHT ONDERZOEK

11

### A.2.1 Immaterieel Erfgoed in Zuid-Holland

---

<b>KARAKTERISTIEK</b>	Structureel
<b>AFSTEMMING</b>	Beleidsmedewerker provincie op dit thema
<b>DOELGROEP</b>	Erfgoedorganisaties en gemeenten
<b>DOEL</b>	Uitbreiden van het netwerk en uitdragen van het belang van immaterieel erfgoed bij Zuid-Hollandse gemeenten
<b>PRESTATIE</b>	Een verkenning of een podcastserie rondom streektaal
<b>SPECIFICATIE</b>	In vervolg op de succesvolle inspiratiebijeenkomst Streektaal & Dialect (najaar 2022) onderzoeken we op dit moment de mogelijkheid om in 2024 een podcastserie te publiceren over streektaal in Zuid-Holland. Doelstelling is de rijkdom aan streektaal vast te leggen en te delen met erfgoedprofessionals, vrijwilligers en het brede publiek. We kiezen voor een eigentijdse insteek, waarbij ook de link wordt gelegd met streekhistorie, oral history, erfgoedparticipatie en andere vormen van immaterieel erfgoed.

---



## A.2.2 Kerkenvisie en kerkelijke gemeenschappen

---

<b>KARAKTERISTIEK</b>	Programma
<b>AFSTEMMING</b>	Beleidsmedewerker provincie Zuid-Holland met religieus erfgoed in portefeuille
<b>DOELGROEP</b>	Geloofsgemeenschappen en Zuid-Hollandse gemeenten die een kerkenvisie opstellen
<b>DOEL</b>	Kennisdelen met gemeenschappen en andere doelgroepen en ondersteuning bieden bij het borgen van het immaterieel erfgoed van geloofsgemeenschappen, mede ten behoeve van het opstellen van kerkenvisies.
<b>PRESTATIE</b>	<b>  A  </b> Ondersteunen netwerk van gemeenten die een kerkenvisie opstellen of hebben opgesteld <b>  B  </b> Ondersteunen en faciliteren Platform Religieus Erfgoed Zuid-Holland

---

## A.2.3 Onderzoek klimaatadaptatie en -mitigatie

Klimaatadaptatie en -mitigatie is een belangrijk thema. Met de provincie Zuid-Holland en de RCE wordt gekeken wat de mogelijkheden zijn om een op de wensen van provincie Zuid-Holland toegesneden QuickScan klimaatrisico's uit te voeren. Los hiervan zal in samenwerking met de provincie worden gekeken wat op archeologisch vlak noodzakelijk is om de klimaatrisico's voor erfgoed en de omgang hiermee vast te leggen. Op een interactieve manier (workshops) willen we samen met direct belanghebbenden de klimaatrisico's per regio/gebiedstype in kaart brengen.

---

<b>KARAKTERISTIEK</b>	Project
<b>AFSTEMMING</b>	Beleidsmedewerkers klimaat en Cluster archeologie van provincie Zuid-Holland
<b>DOELGROEP</b>	Provincie Zuid-Holland, gemeenten en waterschappen
<b>DOEL</b>	Het in kaart brengen van klimaatrisico's voor het archeologisch bodemarchief
<b>PRESTATIE</b>	Nader te bepalen

---

## A.2.4 Pilot Citizen Science in Zuid-Holland

Samen met Erfgoed Gelderland en Landschap Erfgoed Utrecht start Erfgoedhuis een pilotproject rond het thema archeologische kasteelterreinen. De eerste verkenningen voor de opzet van de pilot hebben in 2023 al plaatsgevonden. De pilot wordt ingericht als een co-creatief proces waarbij de behoeften van verschillende gemeenschappen centraal staan.

---

<b>KARAKTERISTIEK</b>	Project
<b>AFSTEMMING</b>	Cluster archeologie provincie Zuid-Holland



<b>DOELGROEP</b>	Vrijwilligers in de archeologie
<b>DOEL</b>	Onderzoeken of het haalbaar is een participatief (Faro)project over kasteelterreinen vorm te geven
<b>PRESTATIE</b>	Haalbaarheidsonderzoek en afhankelijk van de uitkomsten van het onderzoek het opzetten van een projectplan

---

### A.2.5 Erfgoed en toerisme duurzaam verbinden 2.0

Erfgoedhuis heeft voor gemeenten en erfgoedinstellingen een handreiking *Erfgoed en toerisme duurzaam verbinden* geschreven. Het onderzoek op basis waarvan de handreiking is opgesteld, ging vooral over immaterieel erfgoed. Erfgoedhuis wil in een vervolgonderzoek ook het materiële erfgoed betrekken bij het ontwikkelen van het toeristische aanbod, waarbij ook oog is voor een duurzame omgang met het materiële erfgoed. Op basis van het vervolgonderzoek wordt de handreiking aangevuld en waar nodig herschreven.

---

<b>KARAKTERISTIEK</b>	Project
<b>AFSTEMMING</b>	Beleidsmedewerker toerisme van provincie Zuid-Holland
<b>DOELGROEP</b>	Gemeenten en erfgoedinstellingen
<b>DOEL</b>	Onderzoek naar het betrekken van materieel erfgoed bij het ontwikkelen van een lokaal toeristisch aanbod en dit verwerken in de handreiking <i>Erfgoed en toerisme duurzaam verbinden</i> .
<b>PRESTATIE</b>	Een bijgestelde handreiking <i>Erfgoed en toerisme duurzaam verbinden</i>

---

Totaal aantal benodigde uren en materiaalbudget	uren	budget
<b>A</b> Beleidsgerichte informatie en beleidsgericht onderzoek	4.562	€ 30.060





# Beheer, behoud en ontsluiting van erfgoedcollecties

## B.1 DIGITALISERING ERFGOEDCOLLECTIES ZUID-HOLLAND

---

<b>KARAKTERISTIEK</b>	Structureel
<b>AFSTEMMING</b>	Nader te bepalen medewerker provincie Zuid-Holland, Prins Bernhard Cultuurfonds
<b>DOELGROEP</b>	Erfgoedorganisaties in Zuid-Holland
<b>DOEL</b>	Advies en ondersteuning, communityvorming (A) en het versterken van kennis en vaardigheden (B)
<b>PRESTATIES</b>	<b>  A  </b> Advies op maat en ondersteuning bij het invullen van Zelfscans Digitaal Erfgoed en Informatieplanner <b>  B  </b> Organiseren 6 één- of meerdaagse trainingen, 1 studiemiddag, 1 interdisciplinaire bijeenkomst digitalisering (erfgoed)collecties en Faro-principes, ontwikkelen 1 cursusvideo en 2 factsheets
<b>SPECIFICATIE</b>	In 2024 zullen de regelingen van Netwerk Digitaal Erfgoed (NDE) met betrekking tot het versnellen naar duurzame collectieregistratie-software en optimaliseren van publieks- en collectiedata worden geïmplementeerd. Erfgoedhuis onderzoekt welke kansen deze regelingen bieden voor zijn achterban en dienstverlening.

---



## B.2 ARCHEOLOGIEHUIS ZUID-HOLLAND

---

<b>KARAKTERISTIEK</b>	Structureel
<b>AFSTEMMING</b>	Cluster archeologie provincie Zuid-Holland
<b>DOELGROEP</b>	Bezoekers van het Archeologiehuis Zuid-Holland
<b>DOEL</b>	Het inrichten van een tijdelijke tentoonstelling in 2024 en het voorbereiden van een tijdelijke tentoonstelling die in 2025 van start gaat
<b>PRESTATIES</b>	<b>  A  </b> Tentoonstelling <i>Bestemming bereikt 2024-2025</i> <b>  B  </b> Een uitgewerkt voorstel voor een tijdelijke tentoonstelling 2025-2026
<b>SPECIFICATIE</b>	<b>  A  </b> In 2024 wordt door middel van co-creatie met verschillende gemeenschappen een tijdelijke tentoonstelling ingericht die gaat over migratiegeschiedenissen. Startend bij de migratieverhalen uit het verre verleden en de daarbij behorende archeologische objecten worden de lijnen doorgetrokken naar de migratieverhalen van de 21ste eeuw en de daarbij behorende objecten. Het co-creatieve proces legt Erfgoedhuis vast en wordt verwerkt in een handreiking. Deze kan worden gebruikt om ook elders een dergelijk initiatief te ontwikkelen. <b>  B  </b> De gedachten gaan hierbij uit naar een tentoonstelling over archeologische privécollecties. Dit thema is benoemd in de met de provincie overeengekomen tentoonstellingsprogrammering 2021-2024. Deze is vanwege de coronapandemie niet binnen de aangegeven looptijd gerealiseerd.

---

## B.3 VONDST MET EEN VERHAAL

---

<b>KARAKTERISTIEK</b>	Structureel
<b>AFSTEMMING</b>	Medewerkers van het Provinciaal Archeologisch Depot Zuid-Holland
<b>DOELGROEP</b>	Zuid-Hollandse gemeenten, musea en indirect het brede in archeologie geïnteresseerde publiek
<b>DOEL</b>	Het etaleren van archeologisch vondstmateriaal uit het Provinciaal Archeologisch Depot voor een zo breed mogelijk publiek
<b>Prestatie</b>	Zes artikelen die op <a href="https://www.geschiedenisvanzuidholland.nl">geschiedenisvanzuidholland.nl</a> worden gepubliceerd

---



## B.4 PROVINCIALE COLLECTIE ZUID-HOLLAND

---

<b>KARAKTERISTIEK</b>	Structureel
<b>AFSTEMMING</b>	De provinciaal archivaris
<b>DOELGROEP</b>	Erfgoedinstellingen
<b>DOEL</b>	Versterken zichtbaarheid van de provinciale collectie
<b>PRESTATIES</b>	Een bijeenkomst, bijvoorbeeld in de vorm van een studiemiddag, masterclass of rondleiding

---

Totaal aantal benodigde uren en materiaalbudget	uren	budget
<b>B</b> Beheer, behoud en ontsluiting van erfgoedcollecties	1.345	€ 27.500







# Debat en reflectie

## C.1 ACTIVITEITEN EN NETWERKEN VOOR DE BREDE ACHTERBAN

### C.1.1 Jaarlijkse Erfgoeddag

---

<b>KARAKTERISTIEK</b>	Project
<b>AFSTEMMING</b>	Het thema wordt in goed overleg met de provincie Zuid-Holland vastgesteld
<b>DOELGROEP</b>	200 à 300 erfgoedbetrokkenen uit Zuid-Holland
<b>DOEL</b>	Het informeren en enthousiasmeren van de achterban van het Erfgoedhuis
<b>PRESTATIE</b>	A  Een inspirerende dag voor erfgoedprofessionals en -vrijwilligers  B  Uitreiking van de Erfgoedparel

---

### C.1.2 Jaarlijkse Vrijwilligersdag

---

<b>KARAKTERISTIEK</b>	Project
<b>AFSTEMMING</b>	Het Zuid-Hollands Landschap – De Groene Motor



<b>DOELGROEP</b>	Erfgoed- en groenvrijwilligers binnen de provincie Zuid-Holland
<b>DOEL</b>	Het fêteren van groen- en erfgoedvrijwilligers
<b>PRESTATIE</b>	Een geheel verzorgde dag vol erfgoed- en groenactiviteiten

---

### C.1.3 Jaarlijkse Netwerkdag Archeologie

---

<b>KARAKTERISTIEK</b>	Project
<b>AFSTEMMING</b>	Coördinator Cluster archeologie provincie Zuid-Holland
<b>DOELGROEP</b>	Circa 100 vrijwilligers en professionals in de archeologie en leden van historische verenigingen
<b>DOEL</b>	Het delen van kennis rond een archeologisch thema
<b>PRESTATIE</b>	Een netwerkdag

---

### C.1.4 Netwerk vrijwilligers in de archeologie

---

<b>KARAKTERISTIEK</b>	Structureel
<b>AFSTEMMING</b>	Provinciale archeoloog
<b>DOELGROEP</b>	Regionale organisaties van vrijwilligers in de archeologie
<b>DOEL</b>	Community-vorming en kennisdelen
<b>PRESTATIES</b>	Twee netwerkbijeenkomsten

---

### C.1.5 Molennetwerk Zuid-Holland

In 2024 zal specifiek aandacht worden besteed aan beheer, behoud en ontsluiting van roerende collecties op molens.

---

<b>KARAKTERISTIEK</b>	Structureel
<b>AFSTEMMING</b>	De provinciaal beleidsmedewerker belast met het molenbeleid
<b>DOELGROEP</b>	Bestuurders en eigenaren van molens en (vrijwillige) molenaars en vrijwilligers betrokken bij de molens en het brede publiek
<b>DOEL</b>	Community-vorming, kennisdelen, promotie, onderzoek en faciliteren van interactie
<b>PRESTATIES</b>	<ul style="list-style-type: none"> <li>  A   Een netwerkdag en een themabijeenkomst</li> <li>  B   Publicatie van nieuws en actualiteiten via website, nieuwsbrief en social media</li> <li>  C   Het ondersteunen van het molenveld en geven van adviezen op maat</li> <li>  D   Het stimuleren van onderzoek aan de hand van de onderzoeksagenda die Erfgoedhuis i.s.m. de RCE heeft opgesteld.</li> </ul>

---



### C.1.6 Netwerk Joods erfgoed

---

<b>KARAKTERISTIEK</b>	Programma
<b>AFSTEMMING</b>	Platform Religieus Erfgoed Zuid-Holland en provinciaal medewerker belast met beleid t.a.v. religieus erfgoed
<b>DOELGROEP</b>	Eigenaren/beheerders van en geïnteresseerden in Joods erfgoed
<b>DOEL</b>	Community-vorming en bevorderen van aandacht voor het Joods erfgoed in de meest brede zin
<b>PRESTATIE</b>	Een netwerkbijeenkomst

---

### C.1.7 Netwerk Agrarisch erfgoed

---

<b>KARAKTERISTIEK</b>	Programma
<b>AFSTEMMING</b>	Provinciaal medewerker belast met beleid t.a.v. agrarisch erfgoed
<b>DOELGROEP</b>	Eigenaren en beheerders van agrarisch erfgoed
<b>DOEL</b>	Community-vorming, kennisdeling en ondersteuning
<b>PRESTATIES</b>	Een netwerkbijeenkomst en maximaal tien adviezen op maat

---

19

### C.1.8 Netwerk Historische verenigingen

Zuid-Holland kent bijna 140 historische verenigingen. Binnen deze verenigingen is enorm veel kennis over de lokale geschiedenis. Op dit moment heeft het Erfgoedhuis met name incidenteel contact met historische verenigingen. Erfgoedhuis zal zich inzetten voor het intensiveren van deze contacten en het gericht ophalen van behoeften. Ook zal onderzocht worden hoe de contacten duurzaam behouden kunnen worden en waar wij, het Erfgoedhuis en de verenigingen, elkaar kunnen versterken om de kennis over de lokale geschiedenis te behouden en onder de aandacht van een groter publiek te brengen.

---

<b>KARAKTERISTIEK</b>	Programma
<b>AFSTEMMING</b>	Provinciaal medewerker belast met beleid t.a.v. vrijwilligers
<b>DOELGROEP</b>	Historische verenigingen, lokale gemeenschappen
<b>DOEL</b>	Meer inzicht krijgen in de behoeften van historische verenigingen en mogelijkheden onderzoeken om elkaar te versterken.
<b>PRESTATIE</b>	<b>  A  </b> Het intensiveren en onderhouden van contact met historische verenigingen <b>  B  </b> Het borgen en delen van kennis over de lokale geschiedenis

---



### C.1.9 Netwerk Conflictarcheologie

Conflictarcheologie in Nederland groeit in belang, verschuivend van een militaire focus naar impact op samenlevingen. Geopolitieke gebeurtenissen versterken deze relevantie, waardoor archeologie kan bijdragen aan het maatschappelijke discours over conflict. Binnen onze provincie sluit dit aan op de actualiteiten, groeiende publieke interesse en toename van onderzoek in de archeologie. Gesprekken met verschillende belanghebbenden, waaronder vele vrijwilligers, deelnemers van de erfgoedlijn Atlantikwall, archeologische bedrijven, medewerkers Universiteit Leiden/Technische Universiteit Delft (TU Delft) en regio- en gemeentelijke archeologen, wijzen op de noodzaak van een kennisnetwerk voor dit thema. Daarbij speelt ook de vraag hoe dit thema op universiteiten, in onderzoeksagenda's en beleidsstukken (verwachtingskaarten) opgenomen kan worden en hoe landelijke discussies/initiatieven naar de Zuid-Hollandse praktijk kunnen worden vertaald. Met het netwerk zullen de recente ontwikkelingen, verschillende perspectieven, belangrijke vraagstukken en behoeften rondom conflicten in verschillende tijdsperioden worden besproken en benaderd.

---

<b>KARAKTERISTIEK</b>	Programma
<b>AFSTEMMING</b>	Coördinator Cluster archeologie van provincie Zuid-Holland
<b>DOELGROEP</b>	Gemeentelijke en regionale archeologen, vrijwilligers in de archeologie, beleidsmedewerkers archeologie van gemeenten
<b>DOEL</b>	Kennisdeling en interactie tussen de verschillende actoren van het archeologische speelveld binnen Zuid-Holland op het vlak van conflictarcheologie
<b>PRESTATIES</b>	Verkenning opzetten netwerk en een eerste kennismaking van de stakeholders

---

## C.2 ACTIVITEITEN EN NETWERKEN VOOR ERFGOEDPROFESSIONALS

### C.2.1 Netwerkbijeenkomsten gemeentelijke en regionale archeologen

---

<b>KARAKTERISTIEK</b>	Structureel
<b>AFSTEMMING</b>	Coördinator Cluster archeologie provincie Zuid-Holland
<b>DOELGROEP</b>	Gemeentelijke en regionale archeologen
<b>DOEL</b>	Kennisdeling en interactie tussen de archeologen
<b>PRESTATIES</b>	Drie netwerkbijeenkomsten

---



## C.2.2 Kring van Zuid-Hollandse Archivarissen

---

<b>KARAKTERISTIEK</b>	Structureel
<b>AFSTEMMING</b>	Bestuur van de Kring van Zuid-Hollandse Archivarissen (KZHA)
<b>DOELGROEP</b>	Bestuur en leden van de Kring van Zuid-Hollandse Archivarissen
<b>DOEL</b>	Het faciliteren van de KZHA
<b>PRESTATIES</b>	Het bieden van ondersteuning aan het bestuur bij de organisatie van de bestuursvergaderingen, algemene ledenvergaderingen en kennisbijeenkomsten

---

## C.2.3 Museumplatform Zuid-Holland

---

<b>KARAKTERISTIEK</b>	Structureel
<b>AFSTEMMING</b>	Geen
<b>DOELGROEP</b>	Musea in Zuid-Holland
<b>DOEL</b>	Community-vorming, kennis delen en ondersteunen en uitbreiden van het platform
<b>PRESTATIES</b>	De organisatie van twee netwerkbijeenkomsten

---


21

## C.2.4 Deelname externe netwerken

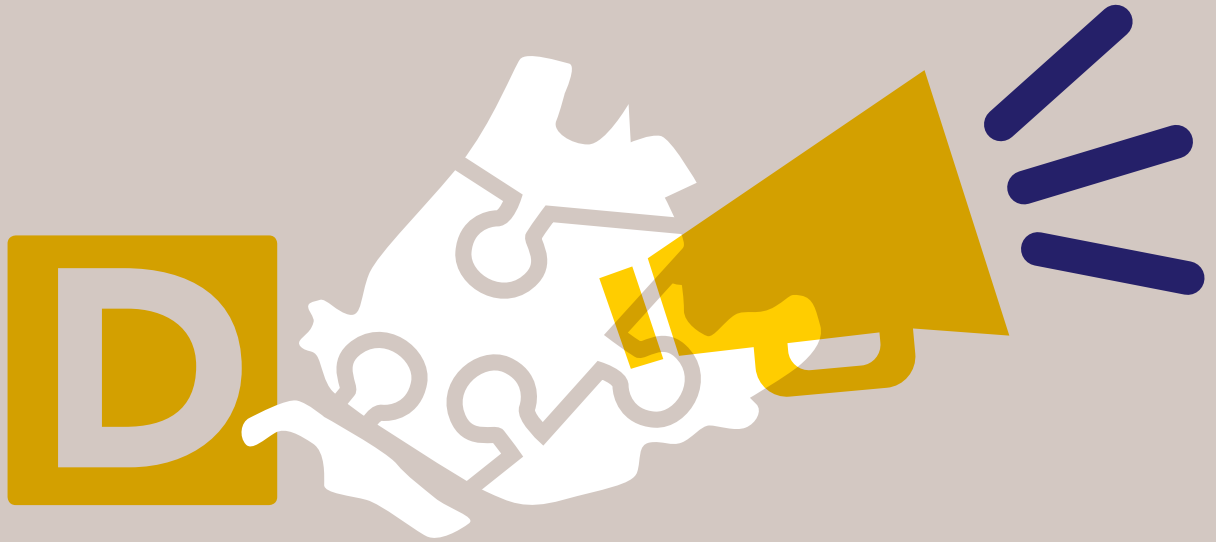
---

<b>KARAKTERISTIEK</b>	Structureel
<b>AFSTEMMING</b>	Geen
<b>DOELGROEP</b>	De provincie Zuid-Holland en alle stakeholders via het Erfgoedhuis
<b>DOEL</b>	Positionering van het Erfgoedhuis in veelal nationale netwerken en het daardoor op peil houden en bevorderen van de kwaliteit van de uitvoering van taken.

---

Totaal aantal benodigde uren en materiaalbudget	uren	budget
 Debat en reflectie	3.331	€ 60.000





# Collectieve vertegenwoordiging en promotie van het Zuid-Hollandse erfgoed

## D.1 COMMUNICATIE EN PR-WERKZAAMHEDEN

Erfgoedhuis stelt een nieuwe communicatiestrategie op en zal deze in de loop van 2024 implementeren. Bij de strategie wordt uitgegaan van de doelgroepenbenadering. Tevens zal Erfgoedhuis de digitale toegankelijkheid van de eigen websites volgens de richtlijnen van de *Web Content Accessibility Guidelines 2.2 (WCAG 2.2)* zoveel als mogelijk optimaliseren

---

<b>KARAKTERISTIEK</b>	Structureel
<b>AFSTEMMING</b>	Periodiek overleg met de provincie Zuid-Holland, afdeling communicatie
<b>DOELGROEP</b>	Ambtenaren erfgoed, erfgoedtafelbetrokkenen en overige partijen
<b>DOEL</b>	<b>  A  </b> Promoten van activiteiten en ontwikkelingen in het Zuid-Hollandse erfgoedveld in brede zin <b>  B  </b> Ondersteunen van de provincie Zuid-Holland en erfgoedprofessionals in hun erfgoedbeleid en –activiteiten

---



## D.2 ERFGOEDLIJNENONDERSTEUNING

---

<b>KARAKTERISTIEK</b>	Programma
<b>AFSTEMMING</b>	Periodiek overleg met de projectleiders erfgoedlijnen van provincie Zuid-Holland
<b>DOELGROEP</b>	Erfgoedtafelbetrokkenen en overige partijen
<b>DOEL</b>	Algemene ondersteuningswerkzaamheden bij de erfgoedlijnen
<b>PRESTATIES</b>	<ul style="list-style-type: none"><li>  A   Erfgoedlijnenprojecten</li><li>  B   Een inspiratiebijeenkomst over het thema diversiteit, meerstemmigheid en inclusie en toegankelijkheid voor deelnemers aan de netwerken van de erfgoedlijnen.</li><li>  C   Een Wikipediatraining</li></ul>
<b>SPECIFICATIE</b>	<ul style="list-style-type: none"><li>  A   Voor projecten die Erfgoedhuis uitvoert worden projectplannen opgesteld op basis waarvan projectsubsidie wordt verkregen. Voor het uitvoeren van projecten worden boekjaaruren ingezet.</li><li>  B   De provincie heeft meerstemmigheid en inclusie hoog in het vaandel staan. Om partijen die actief zijn binnen de erfgoedlijnen – waar nodig – te helpen hieraan tegemoet te komen, organiseert Erfgoedhuis een inspiratiebijeenkomst.</li><li>  C   In 2023 heeft Erfgoedhuis in samenwerking met de AWN trainingen georganiseerd om een impuls te geven aan de Wikipediapagina's die handelen over de Neder-Germaanse Limes. In 2024 wil Erfgoedhuis een dergelijke training voor een of meerdere van de andere erfgoedlijnen organiseren.</li></ul>

---

## D.3 HET VERHAAL VAN ZUID-HOLLAND VERTELLEN

---

<b>KARAKTERISTIEK</b>	Structureel
<b>AFSTEMMING</b>	Nader te bepalen
<b>DOELGROEP</b>	Een breed publiek
<b>DOEL</b>	145.000 bezoekers
<b>PRESTATIES</b>	Het toevoegen van verhalen om het platform te promoten en de organisatie van online activiteiten
<b>SPECIFICATIE</b>	We gaan door op de ingeslagen weg om de banden met historische verenigingen aan te halen om zo meer lokale en regionale geschiedenis te kunnen ontsluiten, maar gaan er ook actief naar streven om met het platform bij te dragen aan het ondersteunen van andere doelstellingen/activiteiten van Erfgoedhuis.

---



## D.4 ARCHEOLOGISCHE KRONIEK ZUID-HOLLAND

---

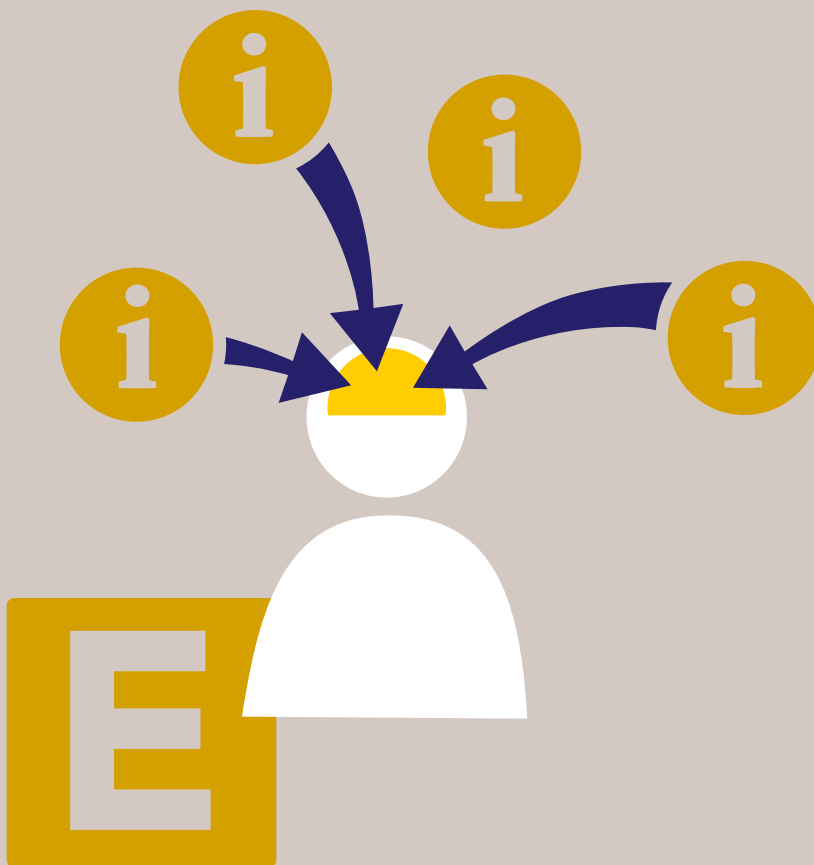
<b>KARAKTERISTIEK</b>	Project
<b>AFSTEMMING</b>	Coördinator cluster archeologie provincie Zuid-Holland
<b>DOELGROEP</b>	Het in archeologie geïnteresseerde publiek
<b>DOEL</b>	Het ontsluiten van archeologisch onderzoek dat in 2023 heeft plaatsgevonden
<b>PRESTATIES</b>	Publicatie van de provinciale Archeologische Kroniek 2023
<b>SPECIFICATIE</b>	Provincie Zuid-Holland heeft aangegeven er voorstander van te zijn om met de Archeologische Kroniek Zuid-Holland een bredere doelgroep te bedienen dan nu het geval is, waarbij ook aandacht wordt geschonken aan activiteiten die hebben plaatsgevonden op het gebied van citizen science, publieksbereik en -participatie. In het Onderzoek archeologie en publieksbereik dat in 2023 plaatsvindt, wordt onderzoek daarnaar meegenomen. Het uitwerken van een eventuele aangepaste opzet van de Archeologische Kroniek zal in 2024 plaatsvinden en vervolgens in 2025 worden geïmplementeerd.

---

Totaal aantal benodigde uren en materiaalbudget	uren	budget
<b>D</b> Collectieve vertegenwoordiging en promotie van het Zuid-Hollandse erfgoed	5.757	€ 86.000







# Deskundigheidsbevordering

25

## E.1 EXTRA ONDERSTEUNING VOOR ERFGOEDVRIJWILLIGERS

---

<b>KARAKTERISTIEK</b>	Programma
<b>AFSTEMMING</b>	Ministerie van OCW, stichting Overleg Provinciale Erfgoedinstellingen Nederland (OPEN)
<b>DOELGROEP</b>	Vrijwillige medewerkers van erfgoedinstellingen in Zuid-Holland
<b>DOEL</b>	Het op peil houden en verhogen van kennis en vaardigheden van vrijwilligers van erfgoedinstellingen
<b>PRESTATIES</b>	<b>  A  </b> De organisatie van acht cursussen, fysiek en digitaal, waaronder cursussen op maat <b>  B  </b> Ontwikkelen van E-learnings en factsheets <b>  C  </b> <a href="http://www.erfgoedvrijwilliger.nl">www.erfgoedvrijwilliger.nl</a>

---



## E.2 (PROJECT)VRIJWILLIGERS VOOR DE ERFGOED- SECTOR BEREIKEN EN BEHOUDEN

---

<b>KARAKTERISTIEK</b>	Programma
<b>AFSTEMMING</b>	OPEN
<b>DOELGROEP</b>	Erfgoedinstellingen
<b>DOEL</b>	Het bevorderen dat erfgoedinstellingen hun vrijwilligersbestand op peil houden en nieuwe aanwas realiseren
<b>PRESTATIES</b>	Drie trainingen (van drie tot vijf sessies elk) aan erfgoedinstellingen bij het werven en behouden van vrijwilligers

---

## E.3 ERFGOEDPARTICIPATIELOKET

De financiering vanuit het Rijk voor de provinciale Erfgoedparticipatieloketten krijgt een vervolg voor de periode 2024-2026. De invulling hiervan wordt deels onderling afgestemd (denk aan thema's als toegankelijkheid en inclusiviteit), maar daarnaast is er ruimte voor een programma op maat per provincie. Speerpunten voor het Erfgoedhuis voor de komende jaren zullen zijn: burgerparticipatie en de Omgevingswet, immaterieel erfgoed, en oral history.

26

---

<b>KARAKTERISTIEK</b>	Programma
<b>AFSTEMMING</b>	Rijksdienst voor het Cultureel Erfgoed
<b>DOELGROEP</b>	Erfgoedgemeenschappen, burgerinitiatieven en vrijwilligersgroepen
<b>DOEL</b>	Het bevorderen dat de doelgroep handvatten krijgt om te participeren
<b>PRESTATIES</b>	<b>  A  </b> Het vraaggericht aanbieden van coaching en organiseren van activiteiten op maat <b>  B  </b> Een bijeenkomst voor (vrijwillige) erfgoedorganisaties en burgerinitiatieven over actief burgerschap en belangenbehartiging met betrekking tot lokaal erfgoed

---

## E.4 ERFGOED VAN, VOOR EN DOOR IEDEREEN

Het project Sprekend Erfgoed, waarbij taallessen (NT2 en NT1) worden gecombineerd met museumbezoeken, loopt nog door tot en met april 2024. Om het project ook daarna door te kunnen laten gaan, wordt er hard gewerkt aan de borging. De coördinatie komt te liggen bij andere partijen, maar het Erfgoedhuis zal betrokken blijven bij dit project voor eventuele ondersteuning en kennisdeling. Ook richting partijen die nu nog niet betrokken zijn om zo het project nog breder te kunnen uitdragen.



Het Europese project HeriTalks, dat in het najaar van 2023 van start gaat, is een initiatief van PCVO Moderne Talen in Hasselt. In samenwerking met taalpartners uit Gran Canaria en Napels wordt onderzocht hoe erfgoed een rol kan spelen bij de integratie en het leren van de taal door nieuwe inwoners. Erfgoedhuis is als erfgoedexpert bij het initiatief betrokken. In dit project komen naast het erfgoed in museale collecties ook andere soorten erfgoed aan bod, bijvoorbeeld het erfgoed in de openbare ruimte of het erfgoed van gemeenschappen waarbij participatie in de nieuwe woonomgeving aan de orde is.

---

<b>KARAKTERISTIEK</b>	Project
<b>AFSTEMMING</b>	Musea, ProBiblio, Vluchtelingenwerk Nederland en PCVO Moderne Talen in Hasselt
<b>DOELGROEP</b>	Musea, erfgoedorganisaties, gemeenten en taalscholen
<b>DOEL</b>	Musea en erfgoedorganisaties helpen om een nieuwe doelgroep (mensen die de Nederlandse taal leren (NT1 en NT2) of mensen die laaggeletterd zijn) te bereiken
<b>PRESTATIES</b>	<b>  A  </b> Workshops over inclusie <b>  B  </b> Sprekend erfgoed. Taallessen in musea en erfgoedorganisaties <b>  C  </b> Adviseren van musea, gemeenten en taalscholen over het opzetten en/of uitvoeren van het project

---

## E.5 CURSUSSEN MOLENNETWERK

---

<b>KARAKTERISTIEK</b>	Project
<b>AFSTEMMING</b>	Medewerkers van de provincie belast met het molenbeleid
<b>DOELGROEP</b>	Eigenaren/beheerders van historische molens, vrijwillig molenaars en vrijwilligers
<b>DOEL</b>	Het opleiden van vrijwilligers die publiek kunnen ontvangen en rondleiden op de molen
<b>PRESTATIES</b>	Het organiseren van twee cursussen ten behoeve van het molenveld

---

## E.6 ERFGOEDEDUCATIE OP DE ERFGOEDLIJNEN

---

<b>KARAKTERISTIEK</b>	Programma
<b>AFSTEMMING</b>	Projectleiders erfgoedlijnen provincie Zuid-Holland
<b>DOELGROEP</b>	Primair onderwijs en erfgoedorganisaties
<b>DOEL</b>	Duurzame erfgoededucatie op de erfgoedlijnen
<b>PRESTATIE</b>	Educatie op de erfgoedlijnen



**SPECIFICATIE** In 2024 wordt na een behoeftepeiling hoogstwaarschijnlijk een gezamenlijk educatieproject opgestart voor erfgoedlijnen Trekvaarten en Landgoederenzone Zuid-Holland. In het kader van de Nederlandse Limes Samenwerking (NLS) begint de uitvoering van een interprovinciale meerjarenvisie op educatie vanuit de NLS. Op de Atlantikwall wordt zitting genomen in de werkgroep educatie.

## E.7 OVERIGE ACTIVITEITEN ERFGOEDEDUCATIE

**KARAKTERISTIEK** Structureel

**AFSTEMMING** Kunstgebouw

**DOELGROEP** Erfgoedinstellingen, scholen, pedagogische academies voor het basisonderwijs (pabo's), gemeenten

**DOEL** Het bevorderen van erfgoededucatie

**PRESTATIES** | **A** | Lessen IMC Weekendschool  
 | **B** | Digitale Scheurkalender Burgerschap  
 | **C** | Scholing van erfgoedinstellingen, leerkrachten, pabo's  
 | **D** | Adviezen aan verschillende erfgoedinstellingen en scholen

**SPECIFICATIE** | **A** | Erfgoedhuis Zuid-Holland gaat een samenwerking aan met stichting IMC Weekendschool. Op de weekendschool ontmoeten jongeren van 10 tot 14 jaar iedere zondag bevrologen professionals die vertellen over hun vakgebied. Door deze lessen verruimen ze hun maatschappelijke blikveld en ontdekken ze waar hun talenten en interesses liggen. Erfgoed krijgt een plek in de vakken Nederlandkunde (erfgoed en burgerschap) en Architectuur (monumentenzorg, monumentenwacht, herbestemming). De lessen zullen in verschillende steden in Zuid-Holland plaatsvinden.

Totaal aantal benodigde uren en materiaalbudget	uren	budget
<b>E</b> Deskundigheidsbevordering	2.562	€ 47.000





# Innovatiebudget

29

## F.1 DUURZAAMHEID GEBOUW EN COLLECTIE

Erfgoedhuis werkt in 2022 in opdracht van de provincie aan het Ontzorgingsprogramma verduurzaming klein maatschappelijk vastgoed. Dit programma trekt veel monumenteigenaren van algemeen nut beogende instellingen (ANBI's). Ook collectiebeherende instellingen schrijven zich in voor dit programma. Een voorname reden om aan het programma deel te nemen is de ambitie om de collectie te beschermen door het gebouw te verduurzamen.

Erfgoedhuis inventariseert wensen en behoeftes ten aanzien van duurzaam collectiebeheer van collectiebeherende instellingen die zich inschrijven voor het ontzorgingsprogramma. Op basis van de uitkomsten wordt bekeken op welke wijze de collectiebeherende instellingen kunnen worden ondersteund (advies op maat, toolkit e.a.). Bij dit initiatief wordt aangesloten bij de duurzame ontwikkelingsdoelstellingen (SDG's) van de Verenigde Naties en samenwerking gezocht met onder meer het Centre for Global Heritage and Development (een initiatief van Leiden Universiteit, TU Delft en Erasmus Universiteit Rotterdam).

---

<b>AFSTEMMING</b>	Centre for Global Heritage and Development
<b>DOELGROEP</b>	Collectiebeherende instellingen die hun gebouw verduurzamen
<b>DOEL</b>	Het geven van advies op maat en het opstellen van een toolkit

---



## F.2 NETWERKVORMING THEMA GERELATEERDE COLLECTIES

In 2022 heeft Erfgoedhuis samen met collega-instellingen Erfgoed Brabant, Erfgoed Gelderland, Museumfederatie Fryslân en FARO Vlaams Steunpunt voor Cultureel Erfgoed een digitale bijeenkomst georganiseerd over landbouwcollecties. Doel was experts en beheerders van landbouwcollecties uit het Nederlands taalgebied samen te brengen om kennis en ervaring uit te wisselen en te praten over actuele thema's, zoals participatief waarderen. Bij de aanwezigen leeft de behoefte om een netwerk te vormen om zo met elkaar in contact te blijven om uitwisseling en kennisdeling ook in de toekomst mogelijk te maken. Erfgoedhuis gaat zich inzetten voor deze netwerkvorming. Bovengenoemde organisatoren willen in de komende tijd eenzelfde digitale bijeenkomst organiseren voor andere themagerelateerde collecties. Gedacht wordt aan collecties op het gebied van visserij en religieus erfgoed. Mogelijk is ook bij experts en beheerders van deze collecties netwerkvorming een wens.

---

<b>AFSTEMMING</b>	Collega-instellingen
<b>DOELGROEP</b>	Experts en beheerders collecties
<b>DOEL</b>	Netwerkvorming themagerelateerde collecties

---

30

## F.3 VERKENNING ARCHEOBRIGADE

In samenwerking met de RCE en provincie Utrecht heeft Landschap Erfgoed Utrecht de zogenaamde ArcheoBrigade opgezet. Deze brigade is opgericht om het reguliere onderhoud van archeologische rijksmonumenten te bevorderen. Het onderhoud wordt onder leiding van een archeoloog uitgevoerd door een groep enthousiaste vrijwilligers. Erfgoedhuis verkent in 2024 of een dergelijk initiatief ook in Zuid-Holland van de grond kan komen. We richten ons binnen de verkenning op het onderhoud van de sites van de Neder-Germaanse Limes.

---

<b>AFSTEMMING</b>	Cluster archeologie provincie Zuid-Holland en de Nederlandse Limes Samenwerking
<b>DOELGROEP</b>	Vrijwilligers in de archeologie
<b>DOEL</b>	Verkennen van de mogelijkheid een ArcheoBrigade op te zetten

---



## F.4 MAATSCHAPPELIJKE DIENSTTIJD

Veel jongeren tussen de 12 en 30 jaar willen graag een maatschappelijke diensttijd vervullen. Dat kan zeker ook in de erfgoedsector, maar dat gebeurt nog niet op veel plekken. Wij menen dat een kennismaking met erfgoed door meedoen via een maatschappelijke diensttijd jongeren een mooie kans biedt en de sector toekomstbestendiger maakt. Bovendien komt de sector zo in contact met de belevingswereld van jongeren.

Aangezien veel erfgoedinstellingen werken met vrijwilligers is enige begeleiding/organisatie en opstarthulp vanuit een grotere koepel nodig om dit goed te laten slagen. Erfgoedhuis wil samen met (vrijwillige) erfgoedorganisaties verkennen wat jongeren bij erfgoedinstellingen kunnen doen. Eerst onderzoek, en het liefst in hetzelfde jaar ook al daadwerkelijk plekken opstarten.

---

<b>AFSTEMMING</b>	RCE/OPEN
<b>DOELGROEP</b>	Erfgoedinstellingen in Zuid-Holland en jongeren
<b>DOEL</b>	Het bevorderen dat erfgoedinstellingen de deuren open zetten voor maatschappelijke diensttijd-jongeren, en dat de begeleiding om beide partijen goed tot hun recht te laten komen slaagt, zodat er duurzame inzet van jongeren in de erfgoedsector komt.

Totaal aantal benodigde uren en materiaalbudget	uren	budget
<b>F</b> Innovatieruimte	473	€ 4.395





# Monumentenwacht Zuid-Holland

32

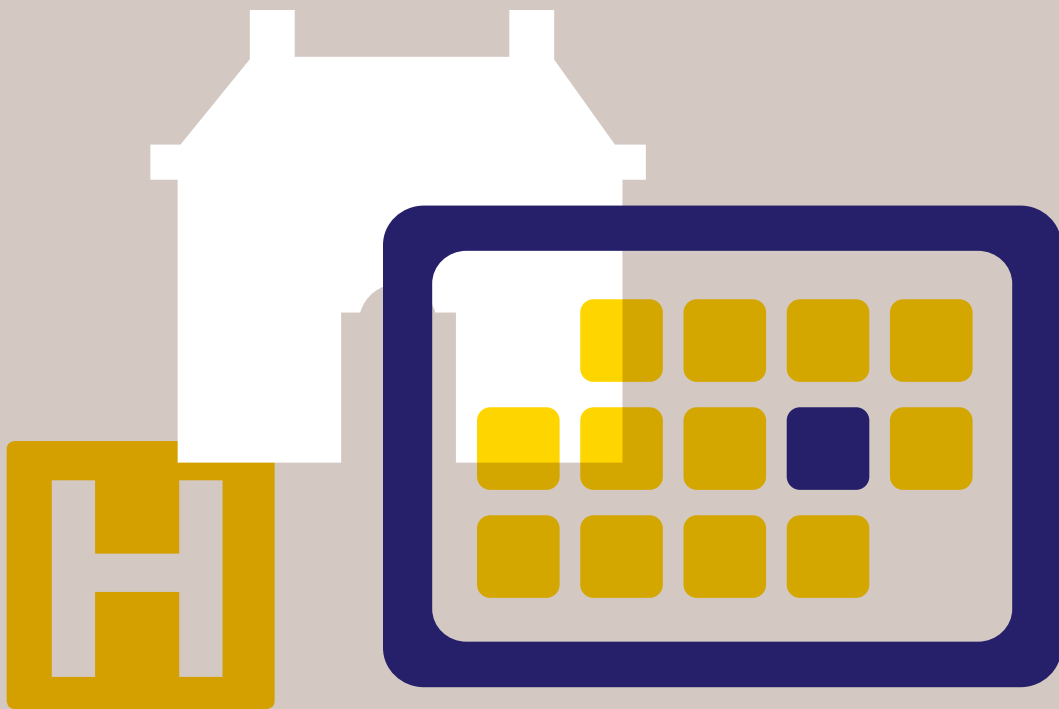
Monumentenwacht Zuid-Holland ontvangt jaarlijks een exploitatiesubsidie van het Rijk via de provincie Zuid-Holland en ondersteunt de provincie bij de uitvoering van het beleid ten aanzien van rijksmonumenten.

**Exploitatiesubsidie Monumentenwacht Zuid-Holland**

€ 150.980







# Incidentele opdrachten

## H.1 ONDERSTEUNING VAN PROVINCIE ZUID-HOLLAND DOOR MONUMENTENWACHT ZUID-HOLLAND

<b>KARAKTERISTIEK</b>	Opdracht
<b>AFSTEMMING</b>	Medewerker provincie Zuid-Holland belast met inhoudelijke beoordeling subsidies voor restauratie, groot onderhoud en herbestemming
<b>DOELGROEP</b>	Provincie Zuid-Holland
<b>PRESTATIES</b>	<ul style="list-style-type: none"> <li>  A   Ondersteuning beoordelen subsidieaanvragen restauratie en herbestemming</li> <li>  B   Monitoring werkzaamheden voortkomend uit de subsidieverlening</li> <li>  C   Advies subsidieaanvragen groot onderhoud molens en monitoring van de werkzaamheden voortkomend uit de subsidieverlening</li> <li>  D   Inzet van de expertise van Monumentenwacht bij de actualisatie van de <i>Erfgoedmonitor</i></li> </ul>

	uren	budget
H.1 Ondersteuning van provincie Zuid-Holland door Monumentenwacht Zuid-Holland	971	€ 100.000



# Bijlage 1: Begroting 2024

## Erfgoedhuis Zuid-Holland

bedragen in EUR	2024 begroting	2023 begroting	2022 realisatie
<b>BATEN</b>			
Exploitatiebijdragen	2.263.565	2.168.166	1.984.696
Opbrengsten Monumentenwacht	1.095.000	915.000	863.414
Opbrengsten activiteiten	472.067	930.000	1.166.292
<b>Totaal BATEN</b>	<b>3.830.632</b>	<b>4.013.166</b>	<b>4.014.402</b>
<b>LASTEN</b>			
Personeelskosten	2.800.000	2.575.000	2.079.966
Kosten monumentenwacht	180.000	150.000	163.126
Activiteiten	510.977	985.000	1.273.605
Huisvestingskosten	177.000	225.000	214.495
Algemene beheerskosten	236.500	198.166	157.952
Afschrijvingen	7.500	15.000	8.793
<b>Totaal LASTEN</b>	<b>3.911.977</b>	<b>4.148.166</b>	<b>3.897.937</b>
<b>SALDO uit gewone bedrijfsvoering</b>	<b>-81.345</b>	<b>-135.000</b>	<b>116.465</b>
Rentebaten en rentelasten	15.345	0	0
<b>RESULTAAT</b>	<b>-66.000</b>	<b>-135.000</b>	<b>116.465</b>
<b>RESULTAATVERDELING</b>			
Onttrekking egaliseringsreserve PZH extra projecten	-45.000		
Onttrekking egaliseringsreserve PZH algemeen	-13.650		
Mutatie algemene reserve	-7.350		
	<b>-66.000</b>		



## TOELICHTING OP DE BEGROTING

De boekjaarsubsidie is ten opzichte van 2023 geïndexeerd met 4,4%. De begroting voorziet daarmee in een provinciale subsidietoekenning van € 2.263.565. Dit is inclusief de exploitatiesubsidie van het Rijk voor de Monumentenwacht van € 150.980 (zie G) en een extra bijdrage ten behoeve van het Provinciaal Steunpunt Monumenten, Cultuurlandschap en Archeologie van € 31.320 (zie A.1.1).

De personeelskosten vallen in 2024 hoger uit door invulling van een aantal vacatures. Daarmee is het team van adviseurs voor het eerst in jaren op volledige sterkte gebracht. Bij de afdeling Monumentenwacht is gezien de werkvoorraad nog ruimte voor uitbreiding van de formatie.

De activiteitenlasten zijn lager dan vorig jaar omdat Erfgoedhuis Zuid-Holland niet langer penvoerder is van het omvangrijke interprovinciale programma [Erfgoedvrijwilliger.nl](https://www.erfgoedvrijwilliger.nl). Dit loopt vanaf nu via de nieuwe stichting OPEN.

De huisvestingskosten vallen lager uit dan eerdere jaren omdat de verbeteringen aan het pand zijn voltooid. Tot slot zijn de algemene beheerskosten toegenomen vanwege a) de administratielasten die hier nu ondergebracht zijn, b) hogere telefoonkosten omdat het hele team een mobiele telefoon heeft gekregen vanwege het thuiswerken en c) algehele prijsverhogingen als gevolg van de hoge inflatie.





**ERFGOEDHUIS**  
ZUID•HOLLAND